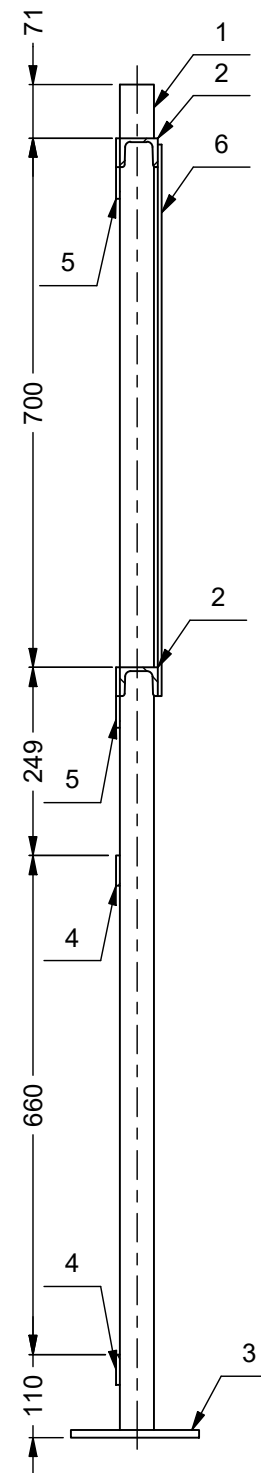
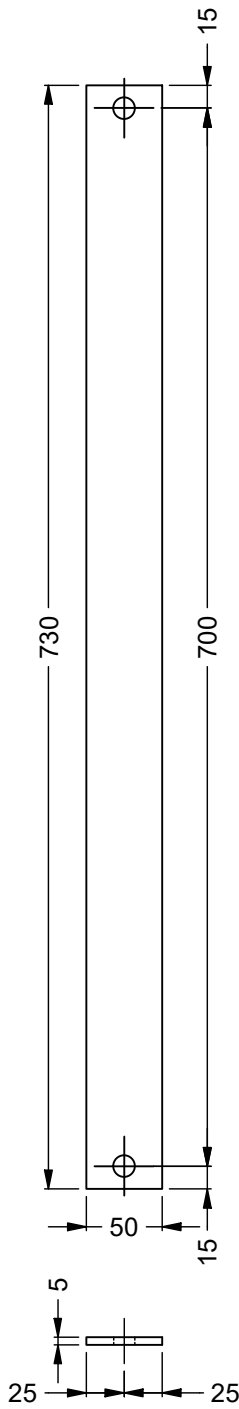


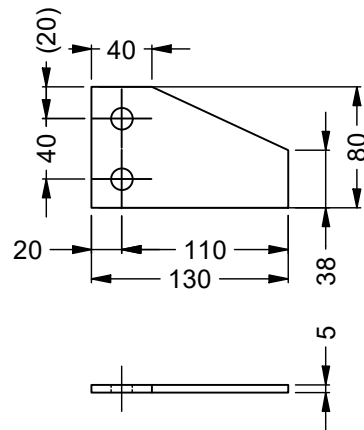
A-A (1 : 10)



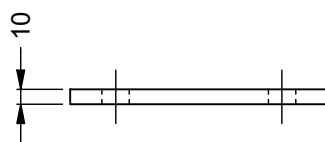
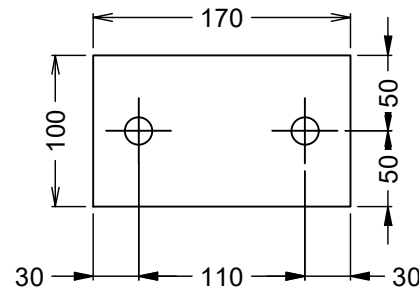
(1 : 5)



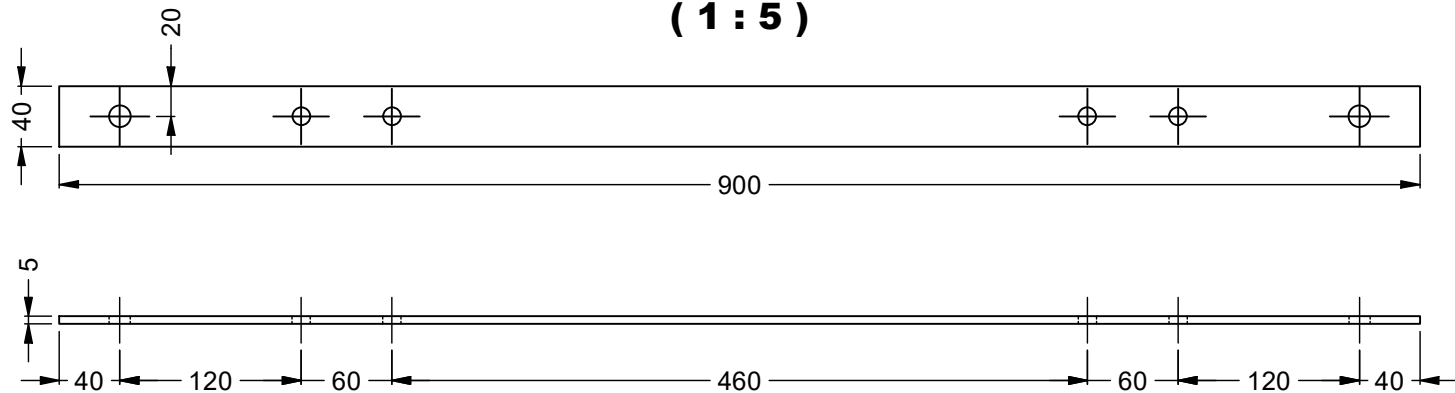
(1 : 5)



(1 : 5)

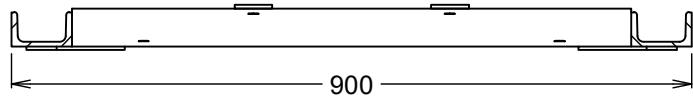


(1 : 5)

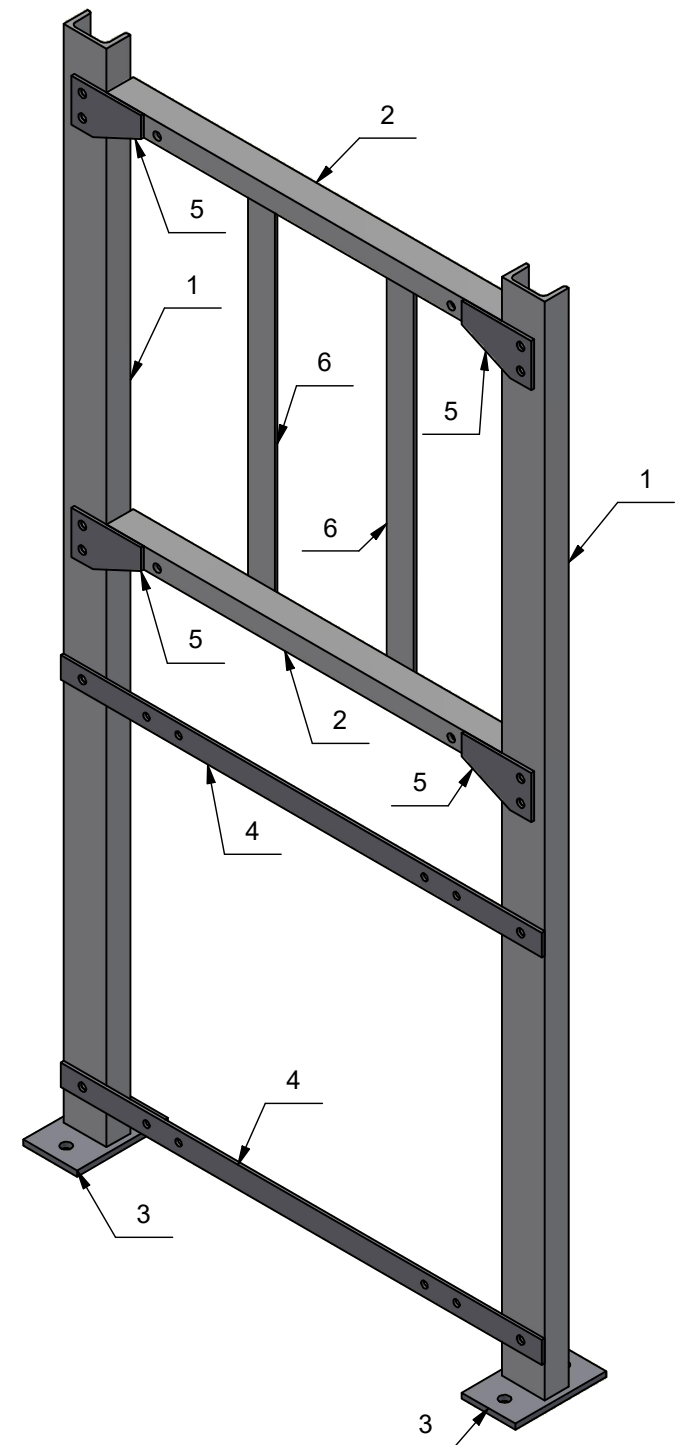
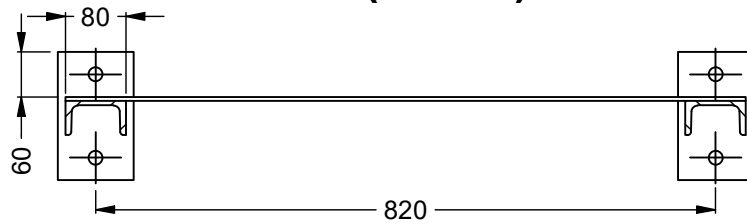


A →

C-C (1 : 10)



B-B (1 : 10)



POZNÁMKA:
SVARY: a=5mm
SVARY MUSÍ BÝT ZHOTOVENY PO CELÉM OBVODĚ PŘIPOJOVANÝCH PRVKŮ TAK, ABY DO NICH NEZATÉKALA VODA
SPOJOVACÍ MATERIÁL: PEVNOSTNÍ TŘÍDA 8.8, POVRCHOVÁ ÚPRAVA ŽÁROVÉ ZINKOVÁNÍ
POVRCHOVÁ ÚPRAVA: ŽÁROVÉ POZINKOVÁNÍ
OCEL S355J2

ROZPISKA				
POZ	KONSTRUKČNÍ PRVEK	KS	HMOTNOST	POZNÁMKY
1	U80 - 1590	2	15,559 kg	
2	U50 - 740	2	4,160 kg	
3	P10-100x170	2	1,295 kg	
4	P5-900x40	2	1,383 kg	
5	P5-130x80	4	0,322 kg	
6	P5-730x50	2	1,421 kg	

CELKOVÁ HMOTNOST 50 kg
NÁTĚROVÁ PLOCHA 2 m2

AUTORIZACE

D			
C			
B			
A			
INDEX REVIZE	POPIS REVIZE	DATUM	JMÉNO
NÁZEV AKCE	TR ŘÍPOV - REKONSTRUKCE R110KV, SEK. TECH., VS, PZTS	Č. STAVBY: 001020003001	
STAVEBNÍK	EG.D, a.s., LIDICKÁ 1873/36, 602 00 BRNO	Č. OBJ.: 102 0002 780	
STATUS/STUPEŇ	DOKUMENTACE PRO PROVÁDĚNÍ STAVBY (DPS)		
ČÁST	D.2 DOKUMENTACE TECHNICKÝCH A TECHNOLOGICKÝCH ZAŘÍZENÍ		
ZHOT. DOKUMENTACE	EGEM s.r.o., STAROCHODOVSKÁ 41/68, 149 00 PRAHA 4		
KONTAKTNÍ OSOBA	Ing. ČESTMÍR VÁŠEK, cestmir.vasek@egem.cz, tel.: +420 267 199 220		
ARCHIVNÍ ČÍSLO	2EGE 12322	DATUM: 06-2024	
ZOD. PROJEKTANT	Ing. ČESTMÍR VÁŠEK	ČÍSLO VÝK/DOK:	
VYPRACOVAL	Ing. MARIA SHKRED	D2.b) - 05	
KONTROLOVAL	Ing. TOMÁŠ JANEČEK		
MÍSTO STAVBY	TR ŘÍPOV 32, 674 01 TŘEBÍČ	KÓD LOKALITY: ŘIP	
SO/PS	PS04 - TRANSFORMÁTORY 110/22 KV	MĚŘÍTKO: 1 : 10	
MAJETKOVÁ TŘÍDA	CZD00035	FORMÁT: 4x4	
DRUH DOKUMENTU	KONSTRUKČNÍ VÝKRES	LIST/CELKEM: 1/1	
NÁZEV DOKUMENTU	POK - SKŘÍŇ AVT	ARCHIVNÍ ČÍSLO EG.D:	